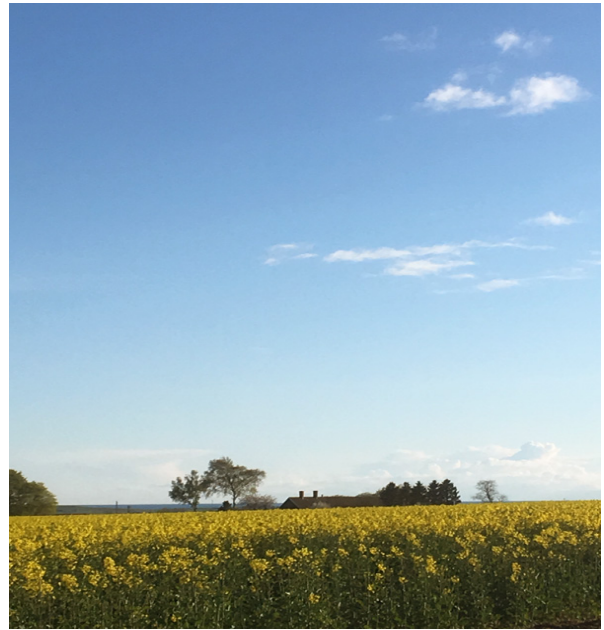


Mat & Logi på Österlen



I närheten av Glemminge-Tågarp finns gott om mysiga, trevliga övernattningsställen i olika prisklasser och stilar. Här följer några tips på de allra närmaste ställena:

Österlens Gästhärbärge, vandrarhem med B&B-känsla, Glemmingebro: <http://www.ost-gast.com/>

B & B Hannåsa Gård, genuin skånegård med vacker utsikt: <http://hannasa.se/>

Örums Nygård Gårdshotell med restaurang & Spa.: <http://orumsnygard.se/>

Och för den som inte har med sig egen matsäck eller mat att värma på plats i Glemminge-Tågarps Gamla skola under akvarellkursen, finns två olika matställen på 2 km avstånd, där man antingen kan luncha på plats eller hämta med sin mat.

Räfsans Bykrog, Glemmingebro: <https://www.ystad.se/social-omsorg/omsorg-halsa-aldre/seniorernas-hus/restauranger/rafsans-bykrog/>

Asian Corner, Glemmingevägen 9, Glemmingebro (Hemsida saknas)

Två minuter bort finns även en liten matbutik; **Handlar´n i Glemmingebro**.

Kåseberga hamn ligger 12 min bort och på en kvart når man fram till Ystad.

Varmt välkommen till Österlen!